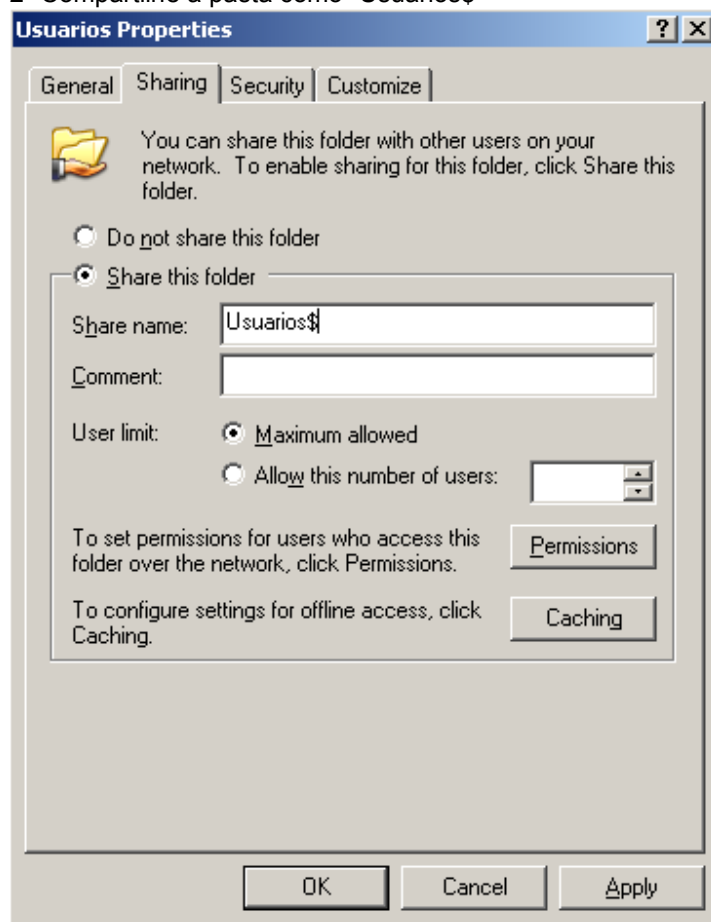


## CRIANDO PASTAS BASE

Como proceder para criar as pastas base (home folder) para todos os usuários do seu domínio Active Directory de maneira que cada usuário tenha acesso somente a sua própria pasta.

### Descrição das etapas (passo-a-passo)

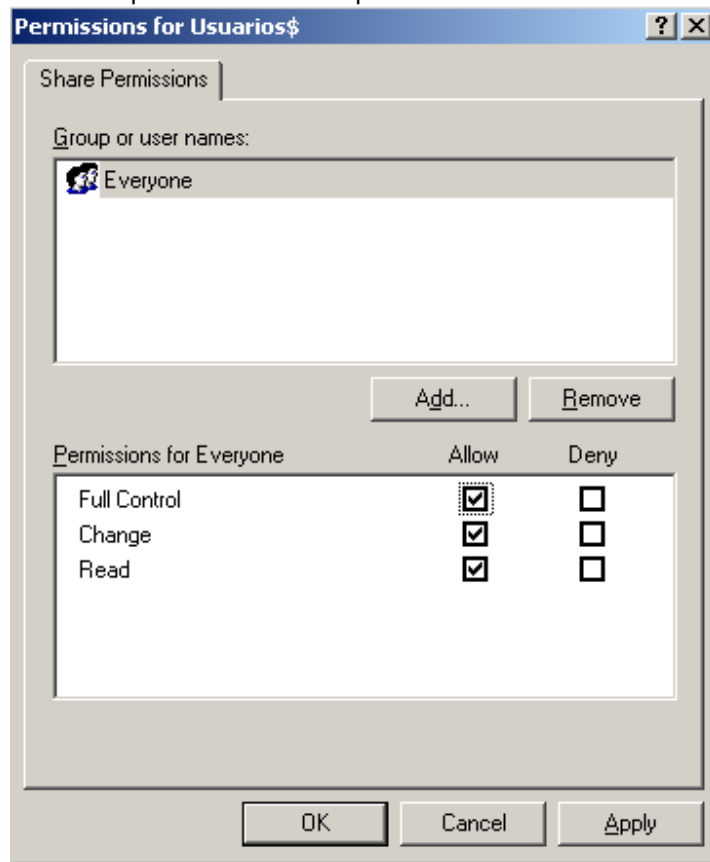
- 1- Crie no servidor uma pasta chamada “Usuários”
- 2- Compartilhe a pasta como “Usuarios\$”



## Criando pastas base (home folder)

---

3- Atribua permissões de compartilhamento conforme abaixo

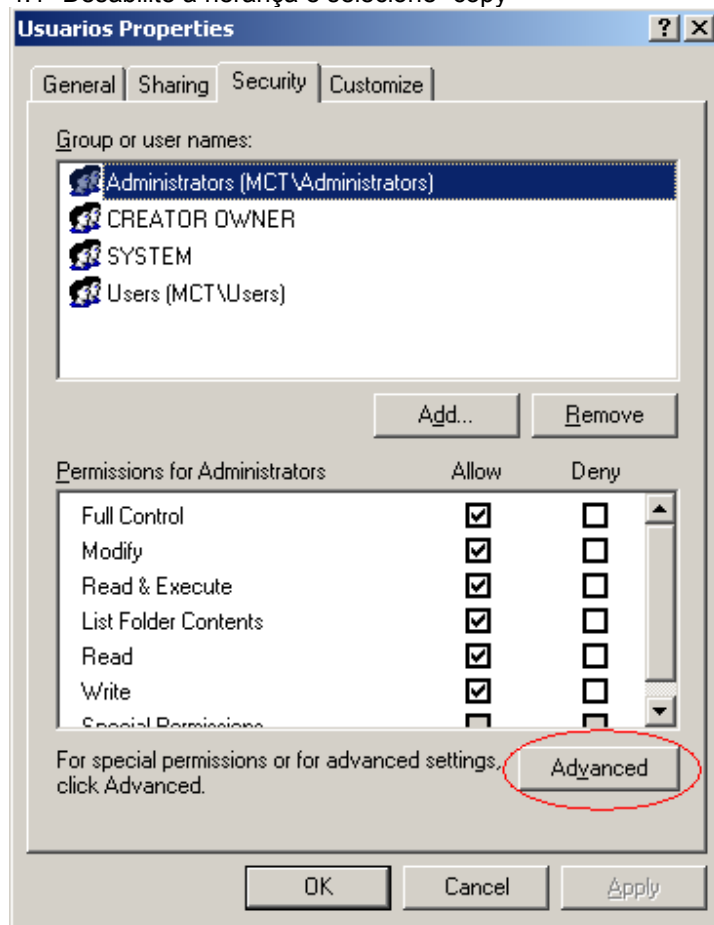


## Criando pastas base (home folder)

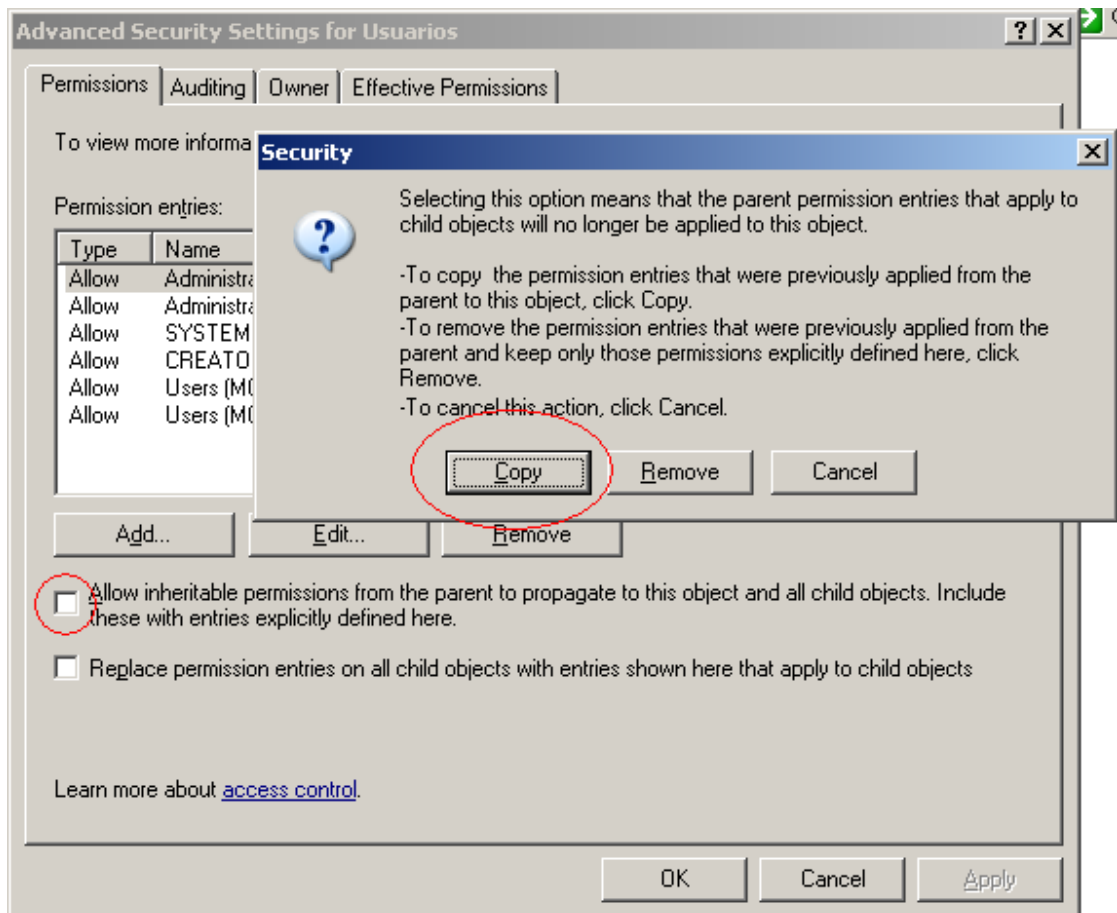
---

### 4- Modifique as permissões de segurança (NTFS)

#### 4.1- Desabilite a herança e selecione "copy"

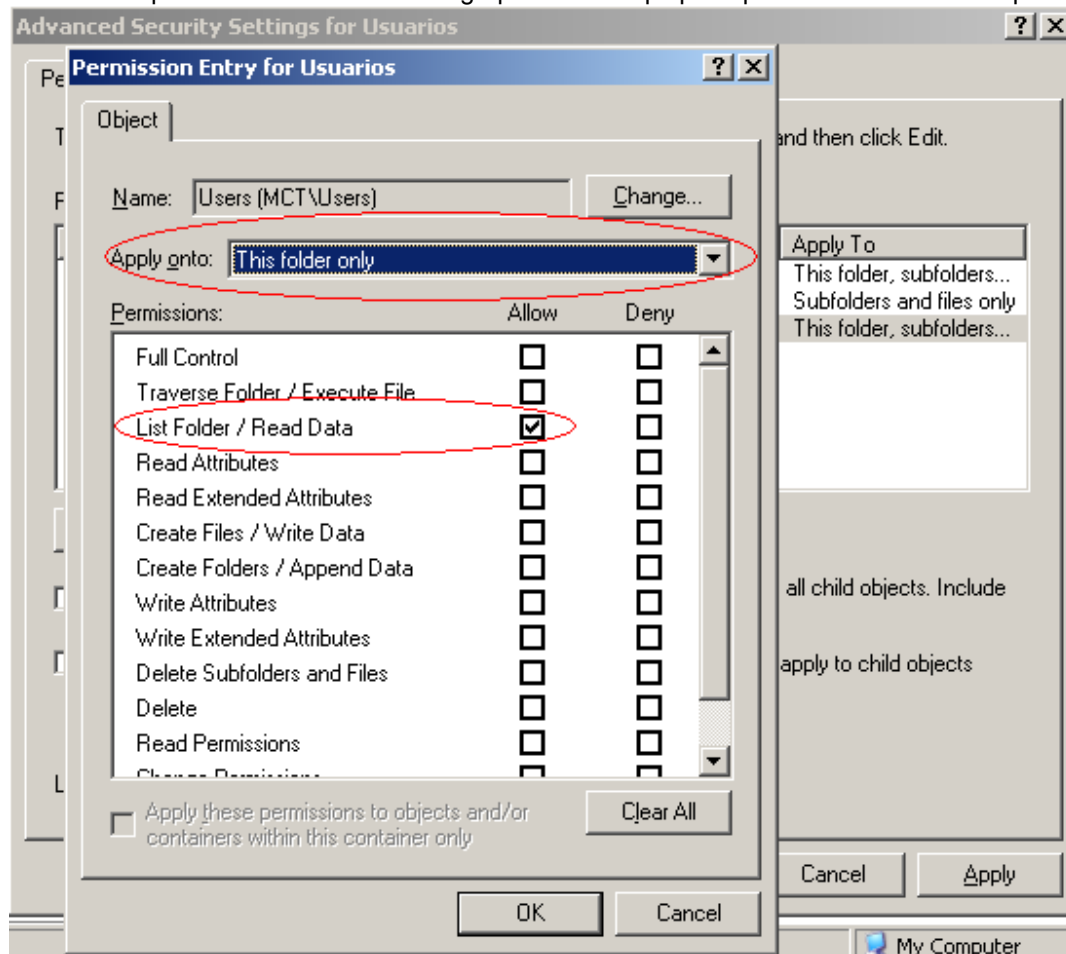


## Criando pastas base (home folder)



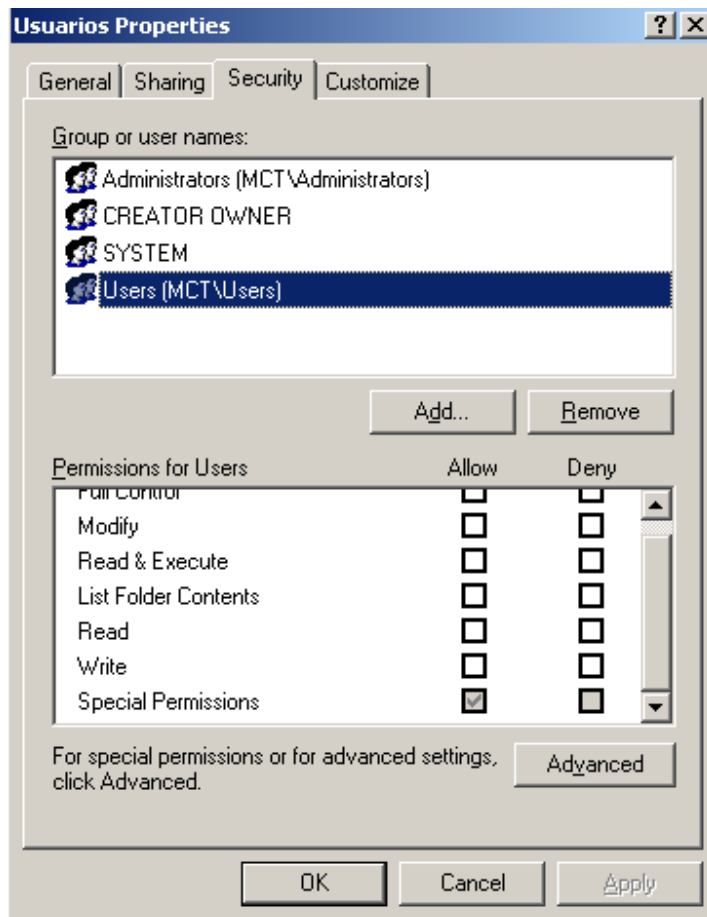
## Criando pastas base (home folder)

4.2- Atribua permissão "List Folder" ao grupo Users e aplique a permissão somente na pasta atual



## Criando pastas base (home folder)

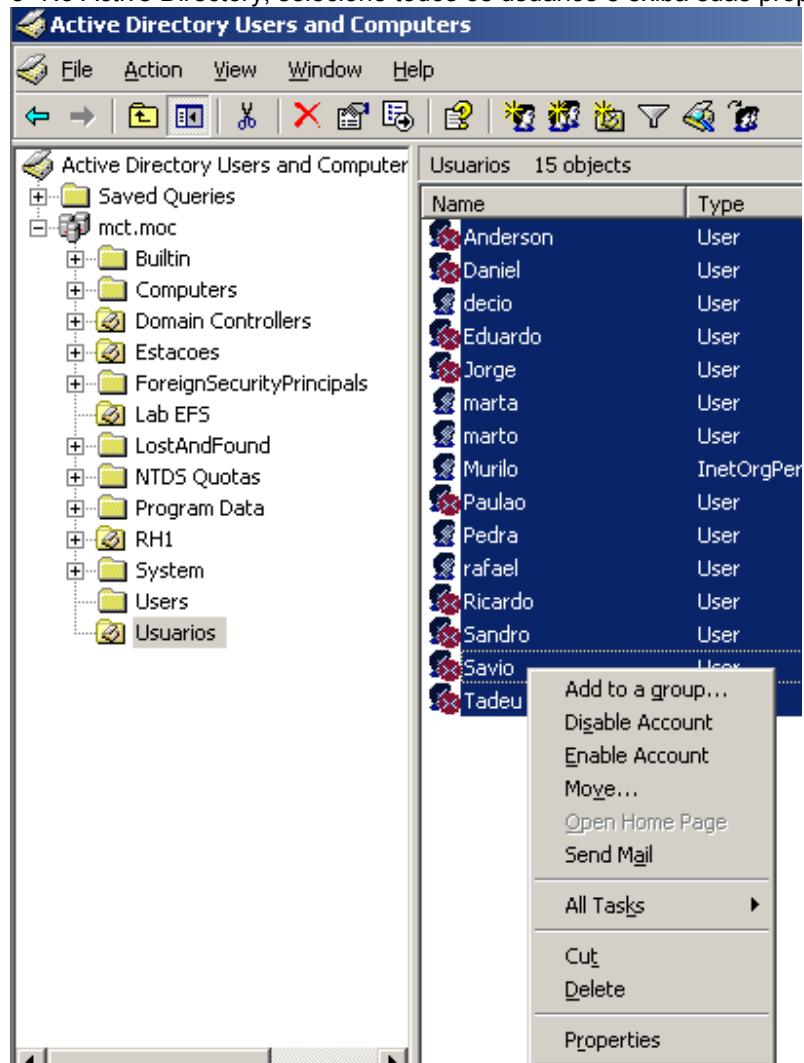
---



## Criando pastas base (home folder)

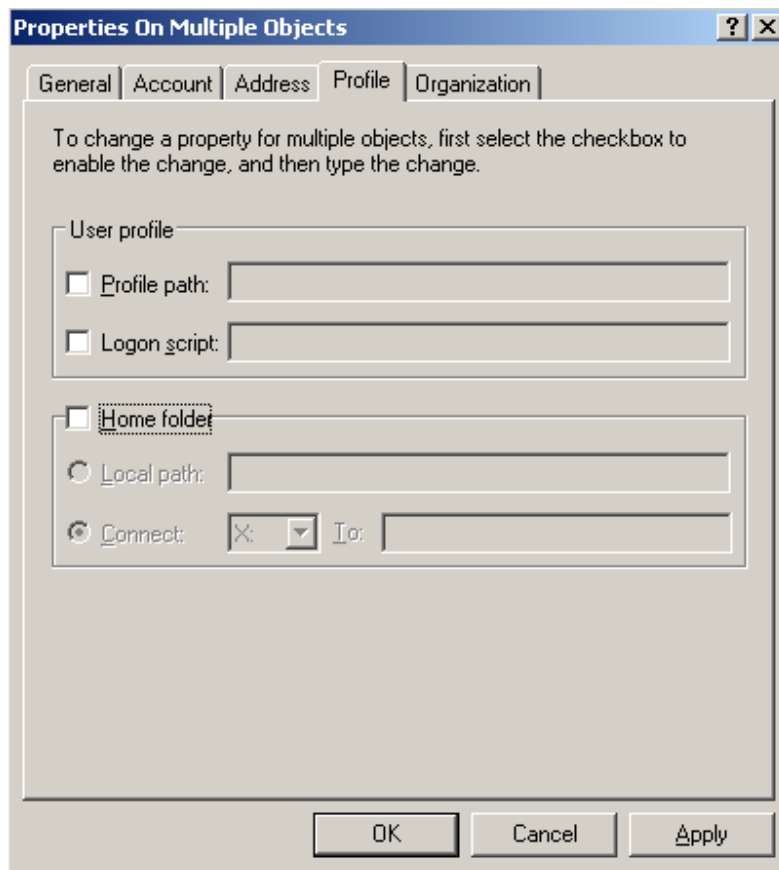
---

5- No Active Directory, selecione todos os usuários e exiba suas propriedades



## Criando pastas base (home folder)

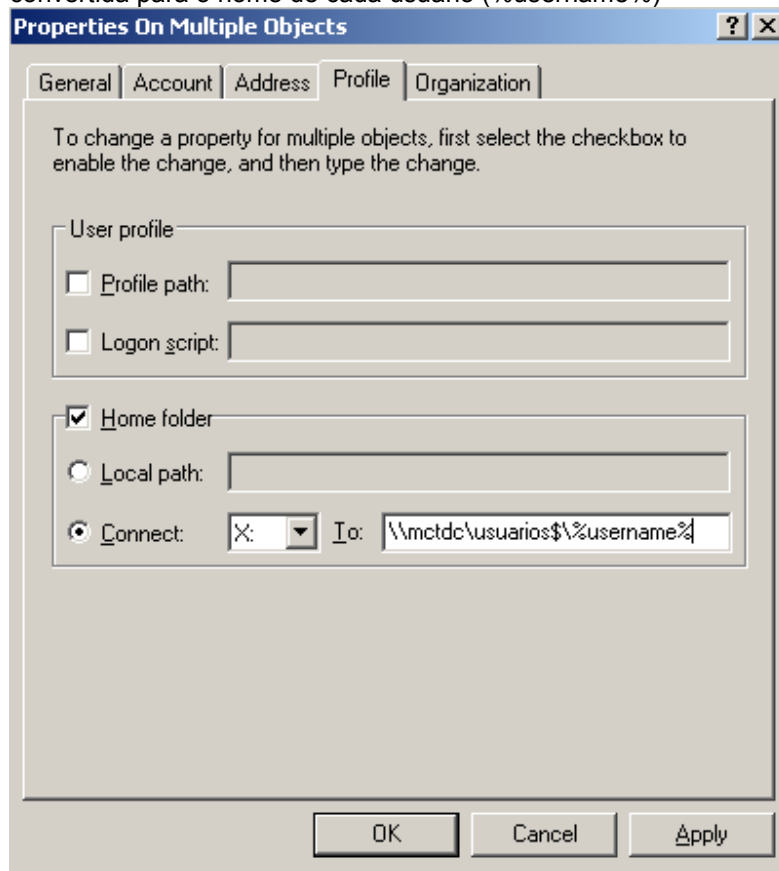
---



## Criando pastas base (home folder)

---

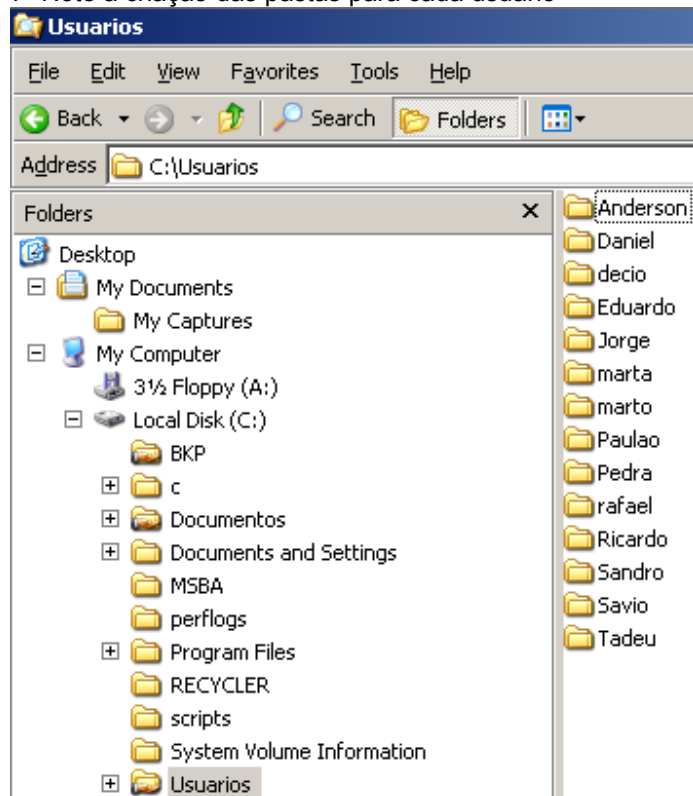
6- Ative a opção "Home Folder", insira o caminho das pastas base usando uma variável que será convertida para o nome de cada usuário (%username%)



## Criando pastas base (home folder)

---

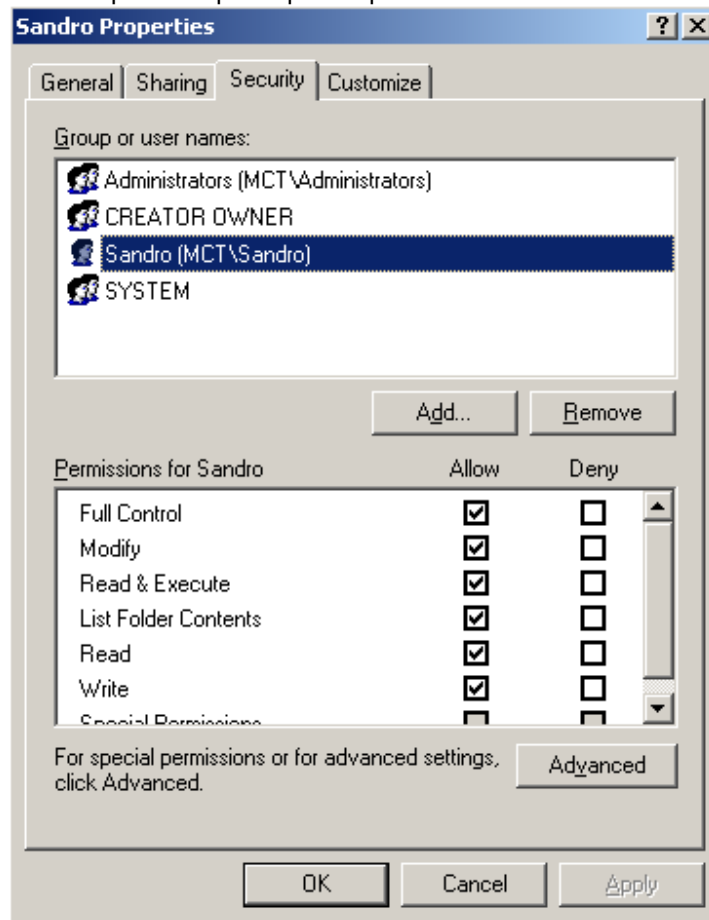
7- Note a criação das pastas para cada usuário



## Criando pastas base (home folder)

---

8- Note que cada pasta possui permissões de acesso concedidas somente ao respectivo usuário



9- Se um usuário tentar acessar a pasta de outro usuário a seguinte mensagem será exibida

